



LA CASE DES BERGEYS - AUDENGE - BASSIN D'ARCACHON

DESTINATION IBA



LA CASE DES BERGEYS

Location de Vacances pour 4 personnes à Audenge,
Bassin d'Arcachon

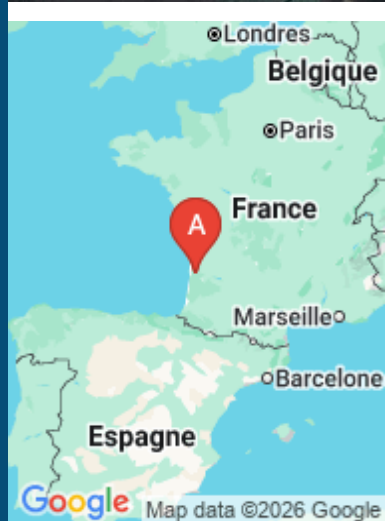
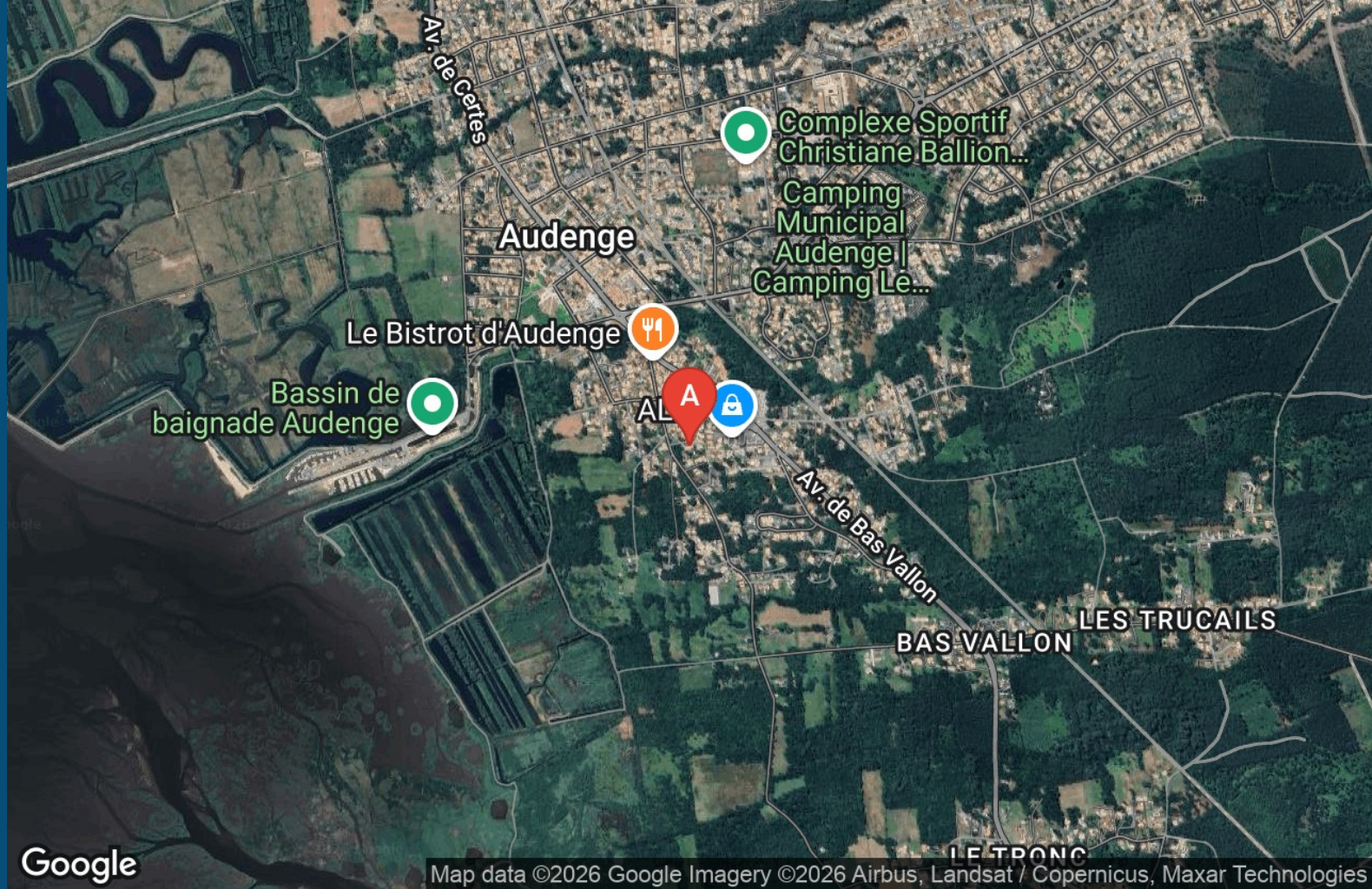
<https://lacasedesbergeys.fr>



Anne Marie et Michel TAPONOT

☎ 06 89 43 14 98

A La Case des Bergeys - Bassin d'Arcachon -
Audenge : 6 Hameau du Bergeys 33980
AUDENGE





La Case des Bergeys - Bassin d'Arcachon - Audenge



DESTINATION



Maison



4

personnes
(Maxi: 4 pers.)



1

chambre



49

m2





Pièces et équipements

<i>Chambres</i>	Chambre(s): 1 Lit(s): 3 dont lit(s) 1 pers.: 1 dont lit(s) 2 pers.: 2 Une chambre avec un 1 lit 160/200 1 lit mezzanine 140/200 au salon 1 lit d'appoint et un lit bébé.
<i>Salle de bains / Salle d'eau</i>	Salle de bains avec douche Sèche serviettes Salle(s) d'eau (avec douche): 1 Sèche cheveux
<i>WC</i>	WC: 1 WC privés
<i>Cuisine</i>	Cuisine américaine Congélateur Four à micro ondes Réfrigérateur Plancha Four Lave vaisselle
<i>Autres pièces</i>	Salon Terrasse
<i>Media</i>	Câble / satellite Wifi Télévision
<i>Autres équipements</i>	Lave linge privatif Matériel de repassage
<i>Chauffage / AC</i>	Chauffage Climatisation
<i>Exterieur</i>	Jardin privé Terrain clos Salon de jardin
<i>Divers</i>	Plancha à gaz

Infos sur l'établissement



Communs

A proximité propriétaire
Entrée indépendante

Dans Chalet
Habitation indépendante



Activités



Réseaux

Accès Internet



Stationnement

Parking

Parking privé



Services



Extérieurs

A savoir : conditions de la location

Arrivée

Départ

Langue(s) parlée(s) Anglais Français

*Annulation/
Prépaiement/
Dépot de
garantie*

*Moyens de
paiement*

Ménage

*Draps et Linge
de maison* Draps et/ou linge compris

*Enfants et lits
d'appoints* Lit bébé

*Animaux
domestiques* Les animaux ne sont pas admis.

Tarifs (au 20/04/26)

La Case des Bergeys - Bassin d'Arcachon - Audenge

Deux nuits minimum - Le tarif indiqué s'applique pour deux personnes, Supplément de 6.00 € par personne et par nuit

Tarifs en €:	Tarif 1 nuit en semaine (L, M, M, J, D)	Tarif 1 nuit en weekend (V ou S)	Tarif 2 nuits weekend (V+S)	Tarif 7 nuits semaine
du 28/02/2026 au 30/04/2026	85€		180€	560€
du 30/04/2026 au 31/05/2026	85€		180€	570€
du 31/05/2026 au 26/06/2026	85€		180€	580€
du 26/06/2026 au 03/07/2026	85€	90€		600€
du 04/07/2026 au 21/08/2026				890€
du 22/08/2026 au 29/08/2026				850€
du 29/08/2026 au 05/09/2026	89€			600€
du 05/09/2026 au 10/10/2026	85€			570€
du 10/10/2026 au 18/12/2026	81€		85€	555€

Mes recommandations

À voir, à faire à Coeur du Bassin

Balades et randonnées

OFFICE DE TOURISME COEUR DU BASSIN D'ARCACHON

WWW.TOURISME-COEURDUBASSIN.COM



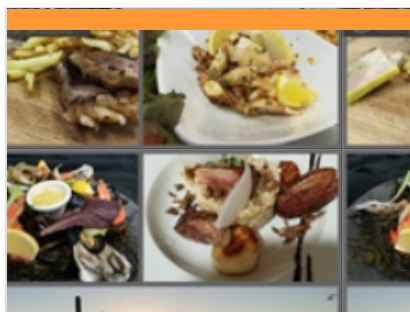
Le Bistrot d'Audenge

+33 6 30 65 12 60
4 avenue du Vieux Bourg

0.3 km
AUDENGE



Carte 100% produits frais. Repas traditionnels à midi et soirée ambiance et tapas. Soirées DJ trois fois par semaine l'été. Pensez à réserver pour venir vous restaurer dans une ambiance conviviale ! La cuisine est exclusivement élaborée à partir de produits frais.



La Gravette

+33 5 57 17 55 49
Le port

<http://restaurant-lagravette.com/>

0.9 km
AUDENGE



Situé au Port d'Audenge, le restaurant La Gravette est une adresse incontournable pour savourer une cuisine française traditionnelle dans un cadre convivial. Avec une carte généreuse, cet établissement propose une formule petit-déjeuner; une carte pour les glaces, crêpes et autres gourmandises du goûter; des menus pour les midis et soirs; et une décoration authentique; pour partager de bons moments en famille ou entre amis en bord de bassin. La Gravette vous charmera par son accueil, sa cuisine, et sa proximité au bassin de baignade et aux plages. Ouvertures : - Février à Mars : du mardi au dimanche / de 09h à 23h - Avril à Novembre : du lundi au dimanche / de 09h à 23h



I Cugini Pizzeria

+33 6 95 77 89 95
2 Rue de l'Escouarte

2.7 km
AUDENGE



Pizzeria I Cugini, produits frais en provenance d'Italie, une farine 100% italienne, une cuisson sur Pierre, un savoir faire unique et beaucoup d'amour.



Couleur sushi

+33 5 57 70 56 16
96 avenue de la Libération
<http://www.couleursushi.fr/>

4.6 km
BIGANOS



Du sushi au maki, en passant par les sashimis ou les brochettes, vous pourrez faire votre choix sur une carte complète de produits japonais de grande qualité. Couleur sushi est la combinaison d'un lieu élégant et contemporain où vous pourrez commander ou vous faire livrer des spécialités japonaises préparées avec soin dans la tradition, dans la région du Bassin d'Arcachon. Alliant fraîcheur, couleurs raffinées et innovation, nos spécialités ne manqueront pas d'illuminer vos repas et/ou réceptions.



L'épicerie de Garg'Antoine

+33 5 40 80 62 52
14 Avenue de la République
<https://gargantoinne.fr/>

5.1 km
LANTON



Vous connaissez Gargantua ? Venez découvrir Garg'Antoine ! Garg'Antoine, l'apéritif, ça le connaît ! Issu du milieu paysan, il est tombé dans le pastis de son père quand il était petit. Le saucisson est son bâton de pèlerin, les plaisirs épicuriens sa religion, au point qu'il en a fait son métier. À son comptoir, il partage avec convivialité et générosité une sélection fine de produits apéritifs artisanaux, gourmets et français à emporter ou à déguster sur place accompagnée d'un verre de vin ou d'une bière locale!

Mes recommandations (suite)

À voir, à faire à Coeur du Bassin

Balades et randonnées

OFFICE DE TOURISME COEUR DU BASSIN D'ARCACHON
WWW.TOURISME-COEURDUBASSIN.COM



Le Cabanon

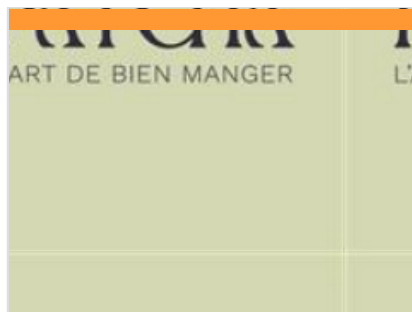
+33 5 56 82 99 54
Port de Cassy

<https://restaurantlecabanonlanton.com/>

5.1 km
LANTON



Une terrasse les pieds dans l'eau, des plateaux de fruits de mer et poissons du Bassin et de l'océan.... Une adresse sûre du Bassin.



Patcha

+33 6 25 50 56 47
534 Le Passage de l'Âne

<https://www.patchafoodtruck.fr/>

9.6 km
MIOS



Patcha est un service de traiteur & un food truck végétarien pour tous vos événements sur le Bassin d'Arcachon, Bordeaux et dans les Landes.



Délices Du Minho

+33 6 87 56 54 62
43B Avenue d'Aquitaine

12.8 km
MARCHEPRIME



Délices du Minho, c'est une invitation au voyage culinaire, entre plats typiques, épicerie gourmande et saveurs authentiques du Portugal. Un lieu chaleureux et convivial, situé au cœur de la ville de Marcheprime, dans lequel Vania et Julio partagent leur culture et font découvrir les richesses culinaires portugaises à leur clientèle. N'hésitez plus, et poussez les portes des Délices du Minho !



Restaurant La Tonnelle

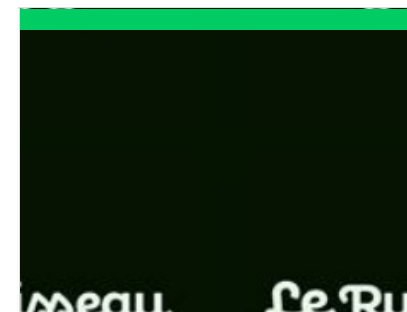
+33 5 56 26 46 66
8 Avenue des Landes de Gascogne

<https://la-tonnelle-restaurant.fr/>

13.1 km
MIOS



A l'entrée du Coeur du Bassin d'Arcachon, le Bar restaurant La Tonnelle comportant une terrasse ombragée de 6 platanes plus que centenaires vous propose une cuisine traditionnelle et de caractère à base de produits frais, locaux et faits maison dans sa majeure partie. Spécialités proposées : Confit de canard, pavé de thon, saumon gravlax, entrecôte échalote.... repas de groupe, séminaires, anniversaires, événements... Repas à thème le premier samedi du mois sur réservation.



Le Ruisseau

+33 6 99 87 27 11
2 Route de Bordeaux

0.4 km
AUDENGE



Beer Garden

Mes recommandations (suite)

À voir, à faire à Cœur du Bassin

Balades et randonnées

OFFICE DE TOURISME COEUR DU BASSIN D'ARCACHON
WWW.TOURISME-COEURDUBASSIN.COM



Audrey BEAUDUC

+33 6 20 56 04 05

<https://audreybeauduc.com/>

0.8 km
AUDENGE



Vous vous demandiez sûrement qui se cachait derrière les peintures des transformateurs de la ville d'Audenge ? Ne cherchez plus, vous l'avez trouvée, c'est Audrey BEAUDUC. Artiste confirmée, elle parcourt les moindres recoins de la ville, et met à l'honneur sa technique de peintre et son partage des émotions. Et comme elle aime partager sa passion, elle propose des ateliers, pour le plus grand plaisir des habitants. En famille, entre amis, ou en solo, venez tester votre créativité lors d'un atelier de peintures ! (Tarification atelier à partir de 25€)



Port d'Audenge

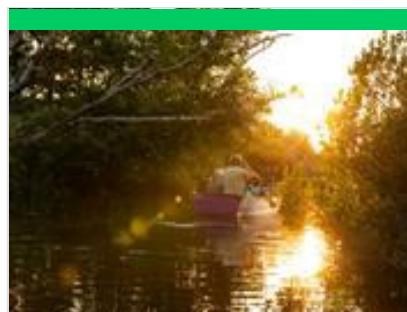
+33 5 56 03 81 50

<http://www.mairie-audenge.fr>

0.9 km
AUDENGE



Situé à un kilomètre du centre-ville, le port d'Audenge est un port typique du Bassin d'Arcachon avec ses cabanes en bois et ses pinasses. Par la mer, il est accessible par un chenal balisé. Le port d'Audenge comprend différentes zones portuaires et équipements : - Le port ostréicole Petit port typique, il se caractérise par une succession de cabanes aux couleurs vives qui abritent ostréiculteurs et pêcheurs et qui proposent pour certaines d'agréables terrasses où vous pourrez déguster en toute tranquillité les huitres du bassin. - Les ports de plaisance Situés de part et d'autre du port ostréicole, les ports de plaisance nord et sud accueillent actuellement 112 bateaux pour l'un et 145 bateaux pour l'autre. Le port d'Audenge accueille ainsi au total 304 bateaux (plaisance et professionnels). Vous trouverez douche et wc sur place et des commerces à 800 mètres.



Balade en galupe au crépuscule avec Lou Bateleyre

+33 5 57 70 67 56 +33 6 42 24 80 97

Rue du Port

<http://loubateleyre.jimdo.com/>

3.9 km
BIGANOS



Embarquez depuis le port de Biganos dans une barque traditionnelle à fond plat, conduite par un batelier, pour une balade commentée, au crépuscule. Une occasion unique pour apprécier la faune à la tombée de la nuit, savourer une ambiance très apaisante, profitez de magnifiques lumières du coucher de soleil. Durée 1h30. Uniquement sur réservation auprès des bureaux d'information touristiques de l'Office de Tourisme du Cœur du Bassin.



Terra Aventura : "Des couleurs pour ma cayenne"

+33 5 57 70 67 56

Rue du Port

<https://www.terra-aventura.fr/>

4.0 km
BIGANOS



Avec Terra Aventura, muni de l'application 100% gratuite, partez à l'aventure sur le joli petit port de Biganos et tentez de découvrir la cache où vit le po'z Zart, petit personnage au caractère bien trempé. Cette chasse au trésor insolite vous donne l'opportunité de découvrir le Cœur du Bassin et le géocaching en plongeant dans un univers captivant. Pour jouer : - téléchargez l'application Terra Aventura (gratuite et simple d'utilisation) - créer votre compte et choisissez votre parcours "Des couleurs pour ma cayenne à Biganos" (téléchargez les données du parcours et lancez-vous) - partez à l'aventure ! Cliquez sur "Démarrer". En quelques gestes, visualisez votre position sur la carte et cheminez d'étape en étape. Saisissez en toute simplicité les réponses aux énigmes et les coordonnées GPS de la cache s'affiche ! Vous n'avez plus qu'à vous laisser guider...



Port de Biganos

+33 5 56 03 94 50

Rue du port

<http://villedebiganos.fr/>

4.0 km
BIGANOS



Il semble que ce port existait déjà au temps des Romains, à 3,50 m au dessous du niveau actuel. Il était alors installé sur l'estuaire de la Leyre. Lieu de quiétude au milieu de grands chênes, il invite les peintres à installer leur chevalet pour croquer les cabanes colorées des pêcheurs, sur fond de rivière et de verdoyante nature, et ceux qui ont soif d'aventure à embarquer sur des canoës ou kayaks pour d'étonnantes balades à travers la forêt-galerie ou bien entre les roseaux en direction du Bassin. 152 appontements gérés par la municipalité y abritent les bateaux des plaisanciers (tirant d'eau maximal de 1,20 m lors de forts coefficients de marées, cale de mise à l'eau et wc sur place, commerces à 2 km).

Mes recommandations (suite)

À voir, à faire à Coeur du Bassin

Balades et randonnées

OFFICE DE TOURISME COEUR DU BASSIN D'ARCACHON
WWW.TOURISME-COEURDUBASSIN.COM



Plage Suzette

Avenue de Californie

4.7 km
LANTON



Le long du sentier du littoral et de ses tamaris, la plage Suzette permet à marée haute de se baigner dans des eaux calmes et en toute saison de profiter du bord de mer. Lieu de baignade à marée haute, elle se transforme en terrain de jeu pour petits et grands à marée basse. Des toilettes publiques sont à disposition. Plage non surveillée et interdite aux chiens.



Le Batelier de Suzette

+33 6 16 53 43 24
Rue du Port

<https://www.lebatelierdesuzette.com/>

5.1 km
LANTON



Venez découvrir, en voilier monocoque 9 places ou en bateau à moteur 5 places, au rythme des marées et de la nature, le Bassin d'Arcachon, l'île aux oiseaux et ses cabanes Tchanquées, Le Cap Ferret, la Dune Pyla. Sans oublier les ravissants villages de la presque île et ceux méconnus du fond du Bassin. Possibilité de dégustation de produits locaux sur commande. Le Voilier Eole 3 est un voilier de grand voyage avec une capacité de 9 pers + skipper. Son confort et sa sécurité permettent l'accès à tous les publics, novices comme expérimentés. Ses équipements et sa configuration vous font découvrir le Bassin d'Arcachon dans un cadre exceptionnel.



Club nautique de Taussat-Cassy

+33 5 56 82 57 22 +33 7 88 44 09 77

Allée Albert Pitres
<https://www.cntc.site>

6.3 km
LANTON



Labellisé Ecole Française de Voile, le Club Nautique de Taussat-Cassy propose initiation et perfectionnement en optimist, planche à voile, catamaran, dériveurs (420 et RS Féva) et bateaux collectifs sur le magnifique plan d'eau du Bassin d'Arcachon. Des stages sont organisés pour les enfants (à partir de 6 ans) et les adultes. Il propose également, en saison estivale, la location de stand up paddle, catamaran et dériveur. Et selon la marée, sortie à la journée autour de l'île aux oiseaux.



Skate park Mios

+33 5 56 26 66 21
Allée de la plage

9.6 km
MIOS



Skate park de Mios avec aire de jeux. Il s'étend sur une surface de 480 m² (16 m x 30 m). Il se compose d'un quarter envoyant sur une funbox comprenant une table de saut séparée d'un spine par un gros ledge. En face, on trouve un plan incliné en angle à deux faces (quart de pyramide). Sur le côté, a été posé un rail.



Terra Aventura : "De l'Amazonie dans l'Eyre"

+33 5 57 70 67 56
Allée de la Plage

<https://www.terra-aventura.fr/>

9.8 km
MIOS



Avec Terra Aventura, muni de l'application 100% gratuite, partez à l'aventure à Mios, le long des rives de l'Eyre, et tentez de découvrir la cache où vit le pō'z Zouch, petit personnage au caractère bien trempé. Cette chasse au trésor insolite vous donne l'opportunité de découvrir le Coeur du Bassin et le géocaching en plongeant dans un univers captivant. Pour jouer : - téléchargez l'application Terra Aventura (gratuite et simple d'utilisation) - créez votre compte et choisissez votre parcours "De l'Amazonie dans l'Eyre à Mios" (téléchargez les données du parcours et lancez-vous) - partez à l'aventure ! Cliquez sur "Démarrer". En quelques gestes, visualisez votre position sur la carte et cheminez d'étape en étape. Saisissez en toute simplicité les réponses aux énigmes et les coordonnées GPS de la cache s'affiche ! Vous n'avez plus qu'à vous laisser guider....

Mes recommandations (suite)

À voir, à faire à Coeur du Bassin

Balades et randonnées

OFFICE DE TOURISME COEUR DU BASSIN D'ARCACHON
WWW.TOURISME-COEURDUBASSIN.COM



A Audenge, sur le Domaine de Graveyron entre terre et eaux

+33 5 57 70 67 56# +33 5 56 82 71 79

<http://www.rando-landes-de-gascogne.com>

1.1 km
AUDENGE



Propriété du Conservatoire du Littoral et géré par le Conseil Départemental de la Gironde, le Domaine de Graveyron est un espace naturel sensible protégé situé dans la continuité du sentier du Littoral qui borde le Bassin d'Arcachon. Réservoirs à poissons au XIXème siècle, il abrite aujourd'hui un grand nombre d'espèces d'oiseaux qui se mêlent à une flore verdoyante. Les départs s'effectuent, principalement, depuis le port d'Audenge pour une boucle d'environ 5 km. Les topo-guides sont disponibles à l'Office de Tourisme.



Domaines de Certes - Graveyron

+33 5 56 82 71 79
47 avenue de Certes

<https://www.gironde.fr/domainedecertes>

1.9 km
AUDENGE



La confrontation entre l'eau douce et l'eau salée agit certes sur la nature, mais aussi sur l'homme qui a modelé le paysage au rythme de ses activités économiques : vocations agricoles, salicoles, piscicoles et forestières. Ces Espaces Naturels Sensibles se caractérisent pour le domaine de Certes avec des digues aménagées par l'Homme : marais salants et anciens réservoirs à poissons, et pour le domaine de Graveyron : prairies humides et prés salés. Cet espace abrite de nombreuses populations d'oiseaux tout au long de l'année, dont certaines espèces rares et protégées.



Boucle du Domaine de Certes

+33 5 57 70 67 56# +33 5 56 82 71 79

<https://www.gironde.fr/environnement/d>

2.9 km
AUDENGE



Milieu riche sur le delta de la Leyre, le Domaine de Certes se situe sur une des plus importantes voies de migrations pour l'avifaune et constitue un site migratoire d'importance internationale pour de nombreuses espèces d'oiseaux dont la spatule blanche. Ancien marais salant, ce vaste espace gagné sur la mer, qui a été reconverti en site piscicole, est maintenant voué à la protection des milieux naturels. Ce circuit de 12.3 km part du parking du château de Certes pour rejoindre le bassin de baignade de Lanton. Des visites guidées naturalistes vous sont proposées par le Conseil Départemental de la Gironde.



Ile de Malprat

+33 5 57 70 67 56

<http://www.tourisme-coeurdubassin.com>

2.9 km
BIGANOS



Au milieu du delta de l'Eyre, l'île de Malprat («mauvais près») fut endiguée à la fin du XVIIIème siècle à des fins salicoles puis cette activité fut remplacée par la pisciculture extensive. Cette île de 140 hectares, entourée de 11 écluses, possède 19 bassins et un réseau de canaux profonds alimentés uniquement en eau saumâtre (60 hectares). Un écosystème prairial favorise le développement de certaines espèces floristiques et faunistiques (amphibiens, loutre, cistude, vison, anatis, insectes) car il est alimenté uniquement en eau douce (précipitations, puits artésien). La visite n'est possible qu'accompagné par un guide, sur réservation auprès de l'office de tourisme.



Sortie de L'Eyre vers le Delta au Teich

+33 6 89 21 46 21

<https://canoandco.fr/fr>

9.6 km
MIOS



Rivière jeune d'un point de vue géologique, La Leyre transporte du sable, qui s'accumule dans les méandres. Le canoë offre une chance pour découvrir en douceur cet espace naturel riche et fragile. Cette randonnée vous fait vivre le passage naturel entre forêt-galerie et la mosaïque de milieux du Delta à ciel ouvert, entre Mios ville départ et Le Teich ville d'arrivée. Ce segment de rivière est soumis aux influences de la marée qui lors des gros coefficients peut faire ralentir le courant lisse qui vous transporte. La réglementation impose à tous les pratiquants de savoir nager avant de partir naviguer en canoë. Cette activité est proposée aux enfants nageurs, accompagnés de leurs parents, à partir de 6 ans. Il est recommandé de vous adresser au préalable aux socio-professionnels, loueurs de canoës du secteur.

Mes recommandations (suite)

À voir, à faire à Coeur du Bassin

Balades et randonnées

OFFICE DE TOURISME COEUR DU BASSIN D'ARCACHON
WWW.TOURISME-COEURDUBASSIN.COM



Eglise Notre-Dame de Lanton

Route de l'Église

<https://www.paroisseandernoslanton.fr/>

3.1 km
📍 LANTON



Port de plaisance du Teich

+33 5 56 22 33 60

Rue du Port

<http://www.leteich.fr>

4.2 km
📍 LE TEICH



Port de Gujan

+33 5 56 66 12 65

<http://www.gujanmestras.com>

6.7 km
📍 GUJAN-MESTRAS

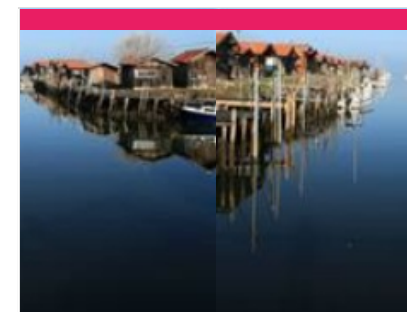


Port de La Hume

+33 5 56 66 12 65

<http://www.gujanmestras.com>

6.7 km
📍 GUJAN-MESTRAS



Balade des 7 ports à vélo

+33 5 56 66 12 65

9.2 km
📍 GUJAN-MESTRAS



Mes recommandations (suite)

À voir, à faire à Coeur du Bassin

Balades et randonnées

OFFICE DE TOURISME COEUR DU BASSIN D'ARCACHON
WWW.TOURISME-COEURDUBASSIN.COM



Parc Mauresque

+33 5 57 52 97 97

Avenue Victor Hugo

<http://www.arcachon.com>

12.7 km
ARCACHON



Chez Baleste Cabane n°12

+33 5 56 60 33 30 +33 6 67 51 41

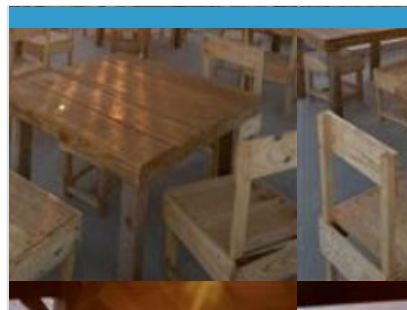
55

Port d'Audenge

1.2 km
AUDENGE



Une des plus vieilles familles de Lège Cap Ferret, ostréiculteurs de père en fils et "fille" vous accueille à la cabane n° 12 "Chez Baleste" pour une dégustation d'huîtres et coquillages sur place (terrasse abritée) ou à emporter.



Monsieur Bernard BERGEZ

+33 6 10 31 53 94

Cabane n°8 - Port d'Audenge

1.2 km
AUDENGE



Seul ostréiculteur, producteur du port d'Audenge depuis 1975, Bernard Bergez propose des huîtres au détail toute l'année. Possibilité de déguster des huîtres, bulots, crevettes et poissons issus de la pêche locale. Terrasse abritée.



Le Shed

+33 6 37 20 94 12

26 Allée Robinville

<https://le-shed-39.websself.net/accueil>

5.7 km
LANTON



Dans un cadre sauvage exceptionnel, en première ligne entre les ports de Cassy et Taussat, venez déguster les huîtres de notre production accompagnées de crevettes, bulots, pâté, vin blanc ou rosé. Possibilité de vente à emporter.

Mes recommandations (suite)

À voir, à faire à Coeur du Bassin

Balades et randonnées

OFFICE DE TOURISME COEUR DU BASSIN D'ARCACHON
WWW.TOURISME-COEURDUBASSIN.COM



Map data ©2026 Google

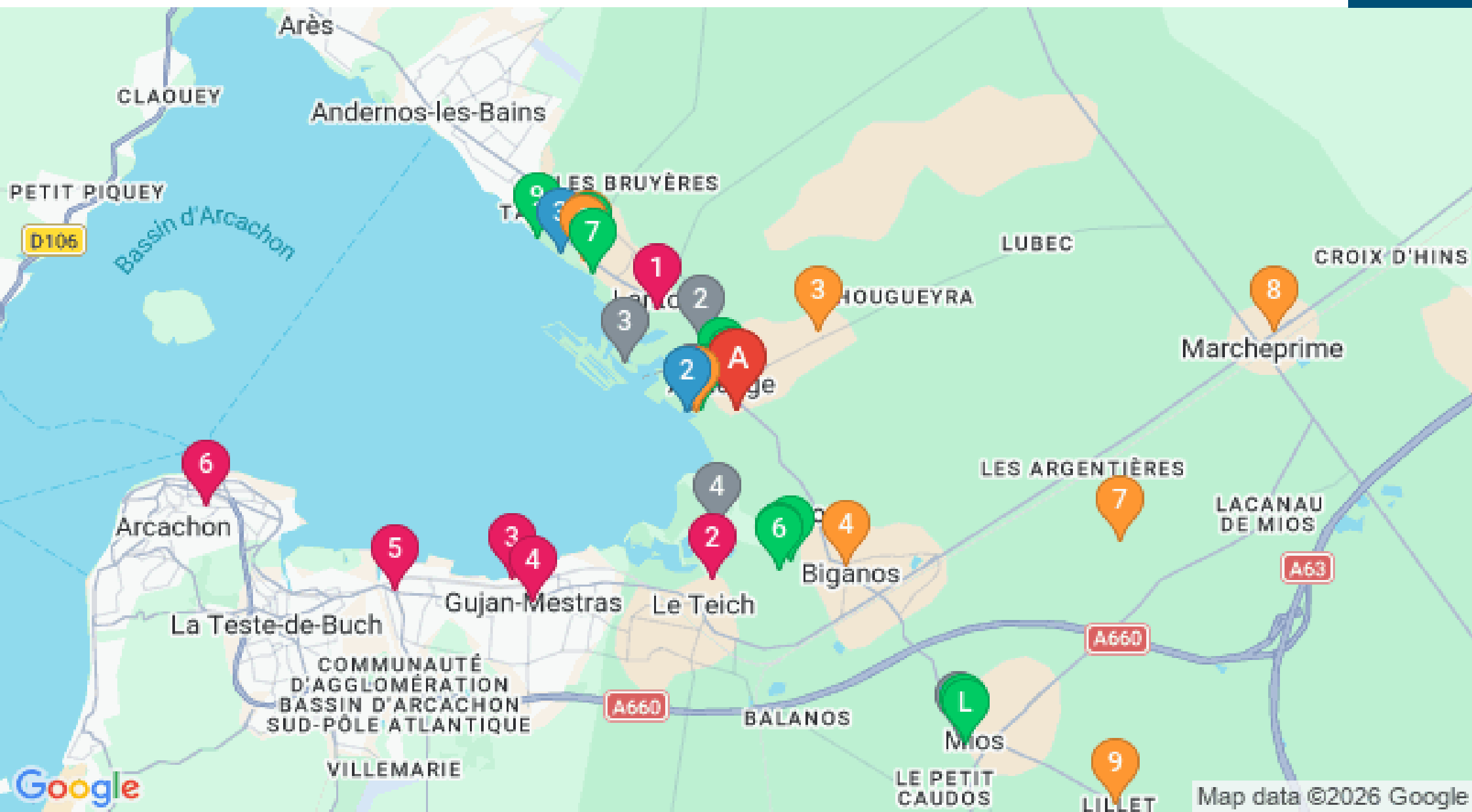
: Restaurants : Activités et Loisirs : Nature : Culturel : Dégustations

Mes recommandations (suite)

À voir, à faire à Coeur du Bassin

Balades et randonnées

OFFICE DE TOURISME COEUR DU BASSIN D'ARCACHON
WWW.TOURISME-COEURDUBASSIN.COM



: Restaurants : Activités et Loisirs : Nature : Culturel : Dégustations

Map data ©2026 Google